

BIBLIObase

Procedimento para importação de registos

O que é a importação de registos?

A troca de registos bibliográficos é feita a través de ficheiros cuja estrutura deve obedecer a normas internacionais. A norma **ISO 2709** define o formato normalizado de ficheiro que permite a troca de registos entre sistemas heterogéneos.

Este deverá ser o formato que deve enviar ou solicitar a outras bibliotecas sempre que pretender trocar registos bibliográficos.

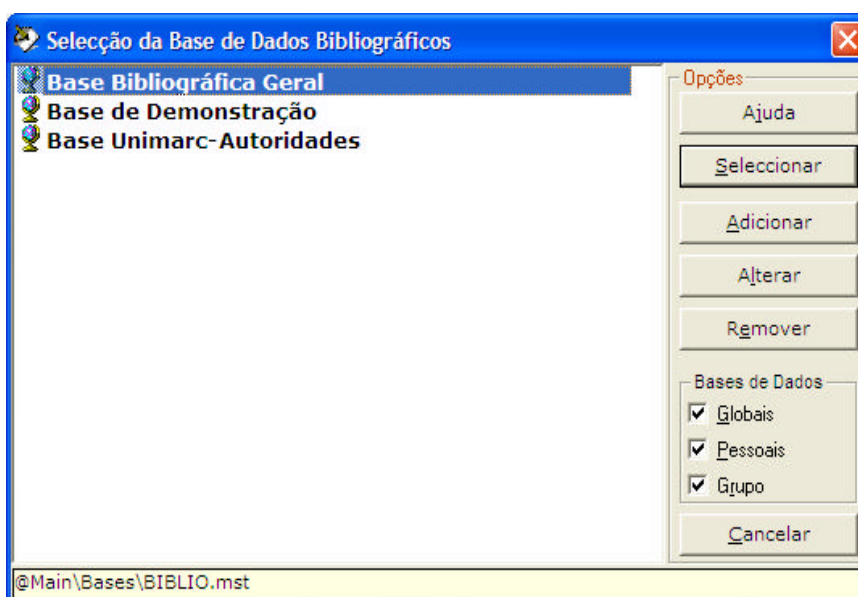
No BIBLIObase, o Módulo de Catalogação e Pesquisa permite a importação e exportação de ficheiros em formato ISO 2709. De seguida são apresentados os procedimentos a utilizar sempre que pretender integrar ou enviar registos de ou para outras bibliotecas.

Como importar registos bibliográficos

Os passos necessários para importar registos são os seguintes:

1. Seleccionar a base de dados

Por defeito os registos são importados para a base corrente. No entanto, e por razões de segurança, quando se recebe registos de outra biblioteca, primeiros devem ser importados para uma base de trabalho. Este procedimento permite avaliar os registos e alterá-los antes de serem integrados definitivamente na base de dados principal (para mais informações veja a nota “Como criar uma base de dados”)



Passo para seleccionar uma base de dados: **Menu Base de dados | Abrir base de dados**

Da lista das bases seleccionar a base de dados

2) Importação de registos

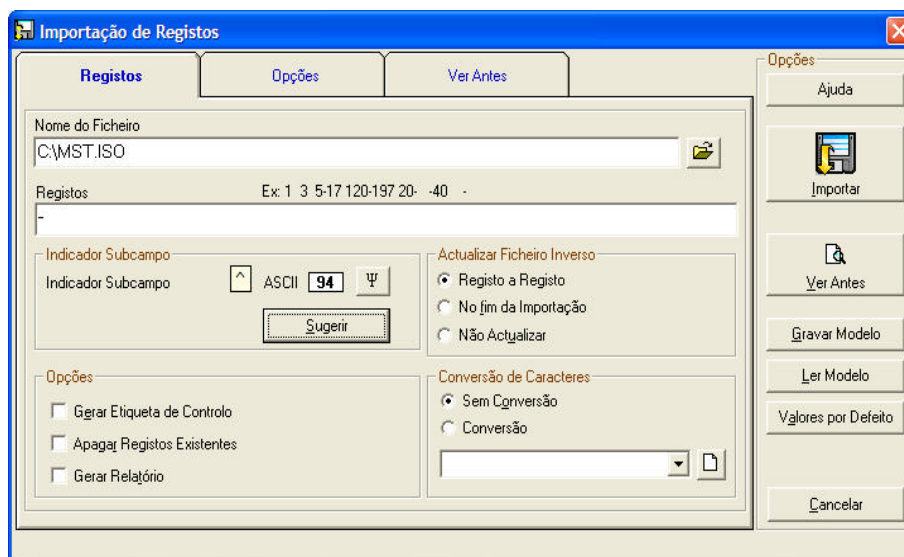
Para importar registos, seleccionar a opção respectiva e preencher o formulário com alguns parâmetros. Basicamente só é necessário indicar o caminho e o nome do ficheiro a importar. Contudo, e dependendo da situação, podem ser definidos outros parâmetros, como por exemplo, apagar todos os registos, converter campos, importar apenas alguns campos, etc.

O ficheiro a importar deve obedecer à norma ISO 2709.

- a) **Selecione a opção Importar registos do menu Base de dados**



- b) **Indique o nome do ficheiro a importar** (por exemplo: C:\MST.ISO)



Deve indicar o caminho de localização do ficheiro a importar. Como alternativa pode procurar o ficheiro utilizando o botão localizado à direita 

- b) **Prima o botão “Importar”**

Aguarde até estar concluída a operação. A partir desta fase os registos podem ser editados, através das opções disponíveis no módulo.