

# BIBLIObase

## >Módulo de Impressão de Códigos de Barras

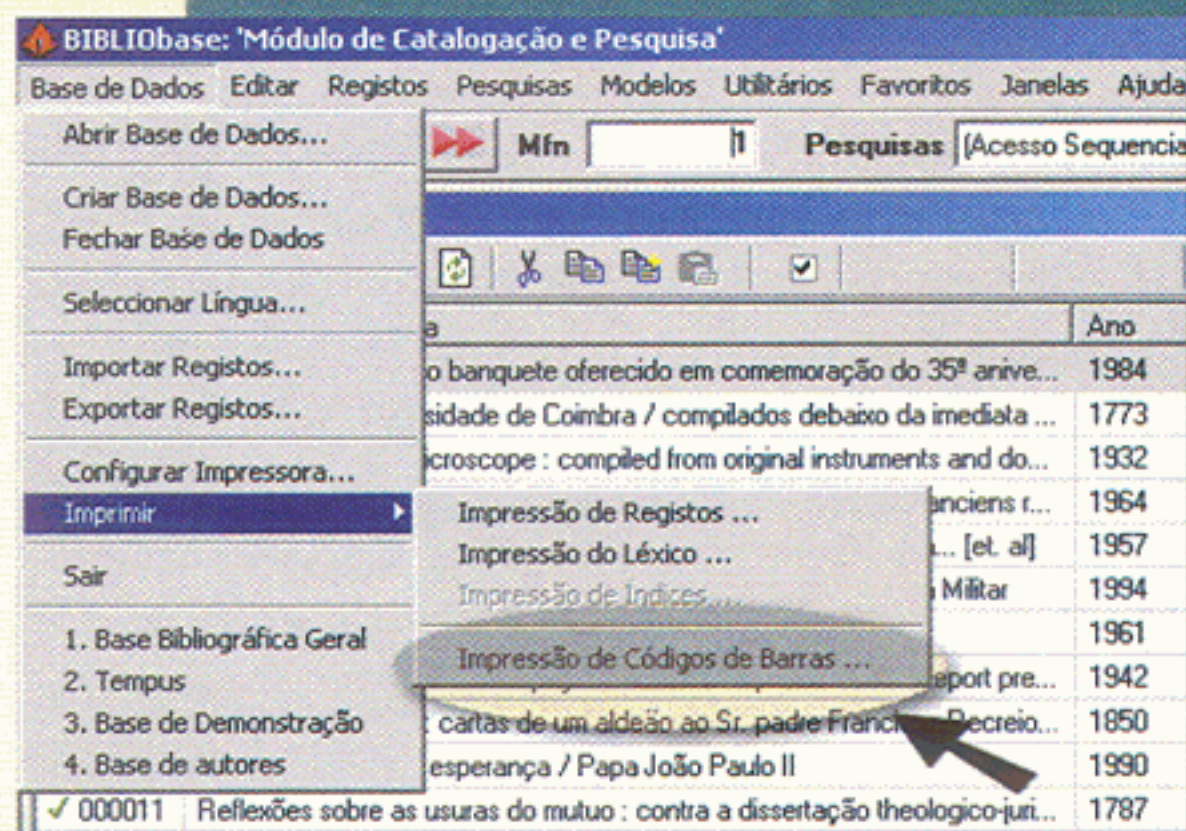
© BIBLIOsoft, Lda. & Irisdata, 2002

### Descrição geral

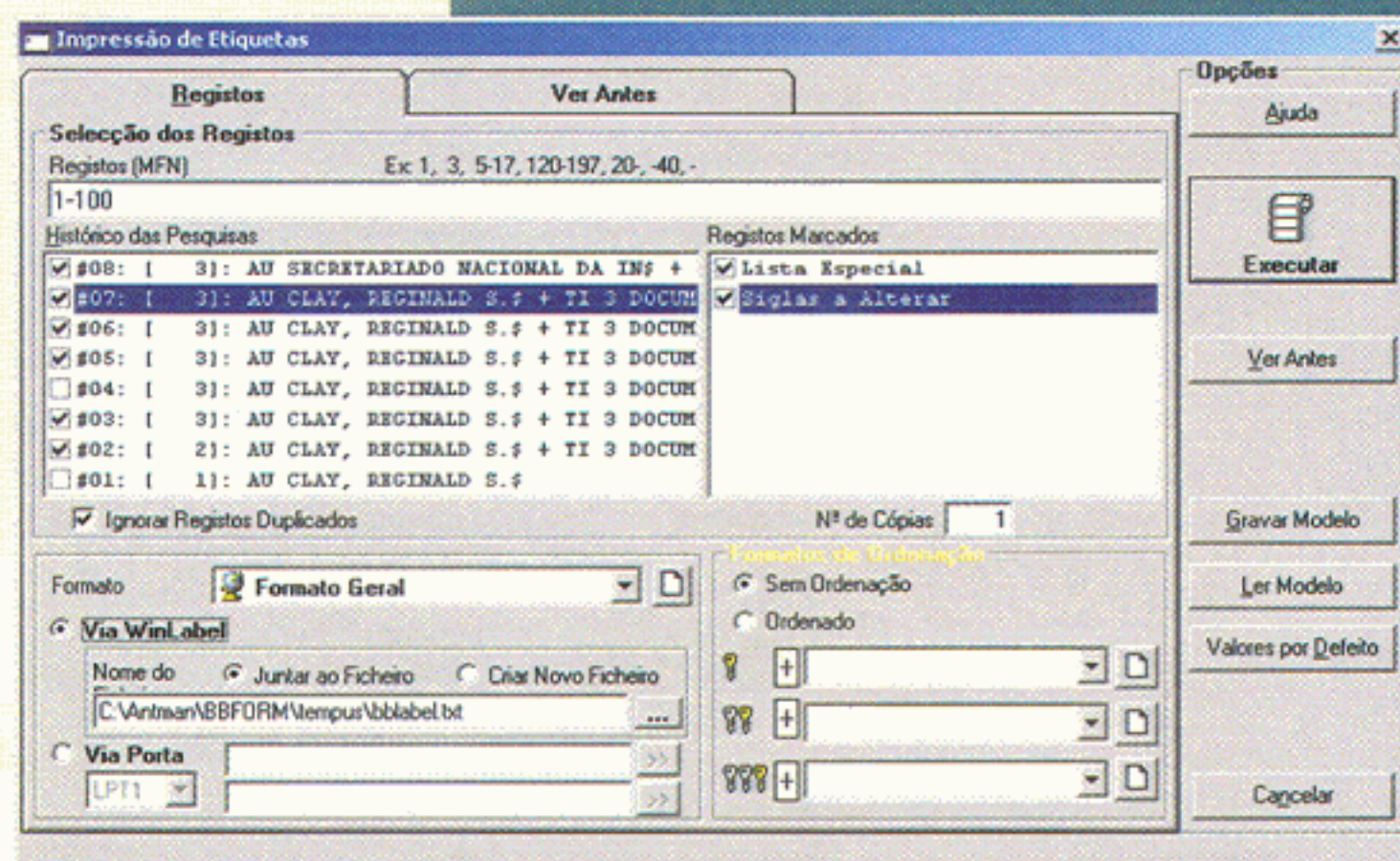
A utilização de códigos de barras tem como objectivo principal facilitar e tornar mais rápidas as operações de empréstimo e devolução, permitindo de uma forma eficaz identificar um documento ou um leitor. Considerando as vantagens deste sistema de controlo e identificação, a BIBLIOsoft propõe-lhe a utilização de um **Módulo de Impressão de Códigos de Barras** capaz de produzir etiquetas de códigos de barras a partir das bases de dados bibliográficos e da base de leitores do **Módulo de Circulação e Empréstimo**.

O **Módulo de Impressão de Códigos de Barras** é uma extensão de alguns módulos BIBLIObase e pode ser associado a uma aplicação comercial, como por exemplo, WinLabel. Este programa, que corre em ambiente Windows, é específico para a impressão de inúmeros tipos de etiquetas, permitindo múltiplas configurações, e utilização de várias fontes de caracteres, inserção de imagens (por exemplo o logotipo da instituição), utilização de a cor (a impressora deverá permitir a impressão a cores), etc.

A grande vantagem na utilização desta aplicação encontra-se no facto de não necessitar de uma impressora específica para códigos de barras. Esta aplicação imprime **directamente numa impressora laser ou jacto de tinta**. Por outro lado o custo dos consumíveis é consideravelmente mais baixo.



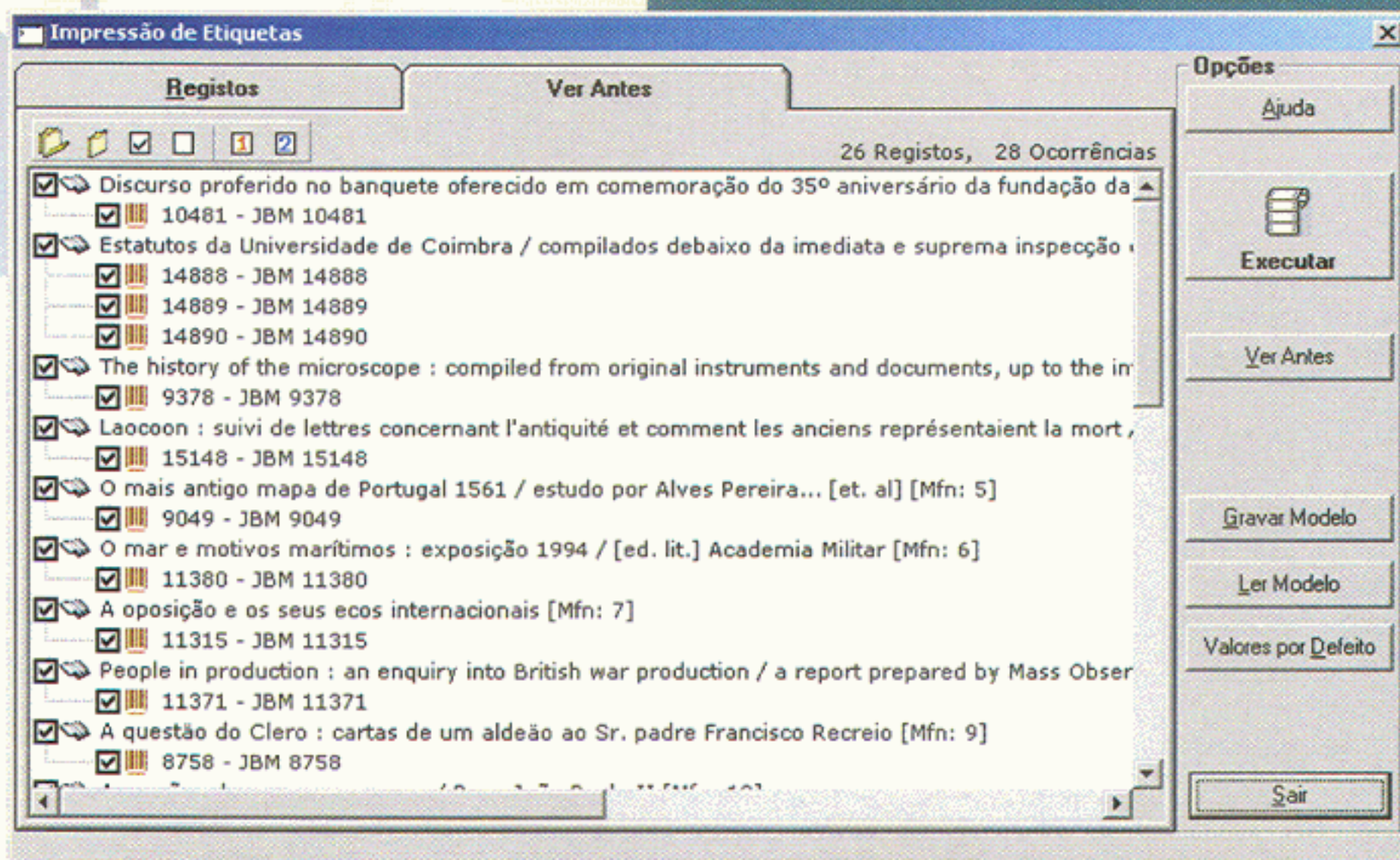
Integração com o Módulo de Catalogação e Pesquisa e Módulo de Circulação e Empréstimo



Seleção múltipla de registos (limites, resultados de pesquisas e ficheiros de salvaguarda)

### Impressão de códigos de barras

Após a criação de códigos a partir das bases de dados, a impressão pode ser feita directamente para impressoras dedicadas, ou através do programa Winlabel (distribuído com o módulo). Através deste programa é possível desenhar um número ilimitado de formatos de etiquetas. Os elementos a imprimir podem ser ajustados de uma forma muito simples.



Pré-visualização e Impressão selectiva de registos



# módulo de impressão de códigos de barras

BIBLIObase © BIBLIOsoft, Lda & Irisdata, 2001  
ISISDLL © Bireme (Brasil)  
CDS/ISIS © UNESCO

<http://www.bibliosoft.pt> • Email: [bibliosoft@esoterica.pt](mailto:bibliosoft@esoterica.pt)

©Todos os direitos reservados. Proibida a reprodução deste documento sem autorização prévia dos autores

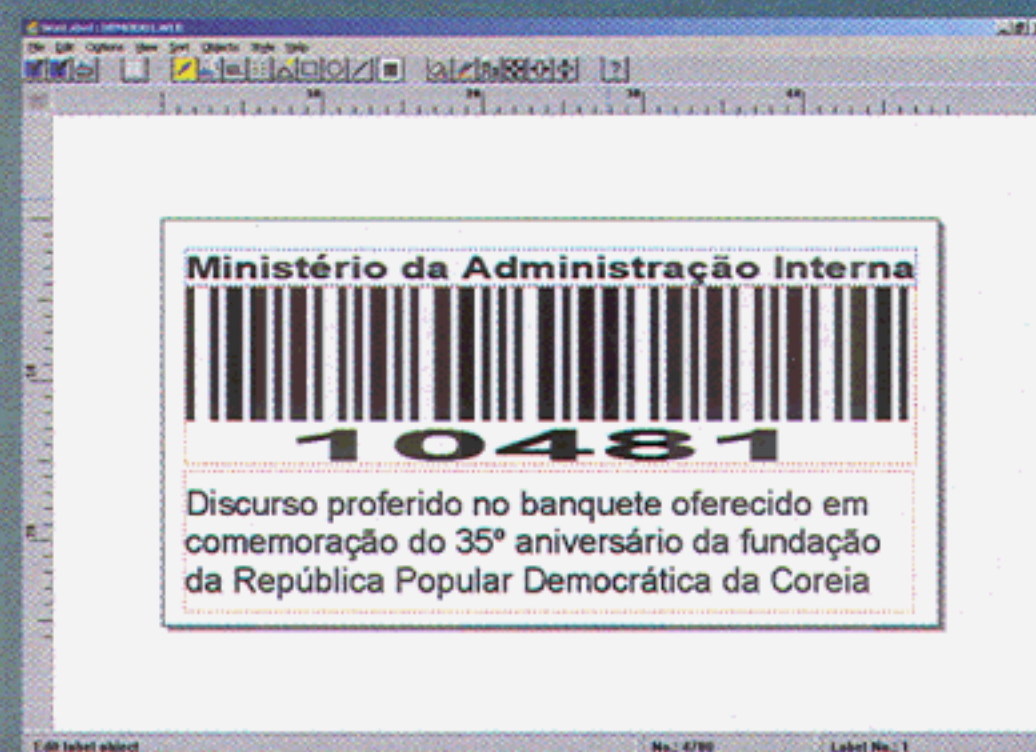
## Formatos predefinidos ▼

A parametrização inclui vários modelos predefinidos, desenhados e parametrizados pela BIBLIOsoft, podendo cada organismo, ainda criar inúmeros modelos. Para tal, é necessário escolher o tipo de etiqueta e especificar os elementos que devem constar da mesma, bem como a sua disposição (por exemplo, título, cota, número de registo com código de barras, etc).

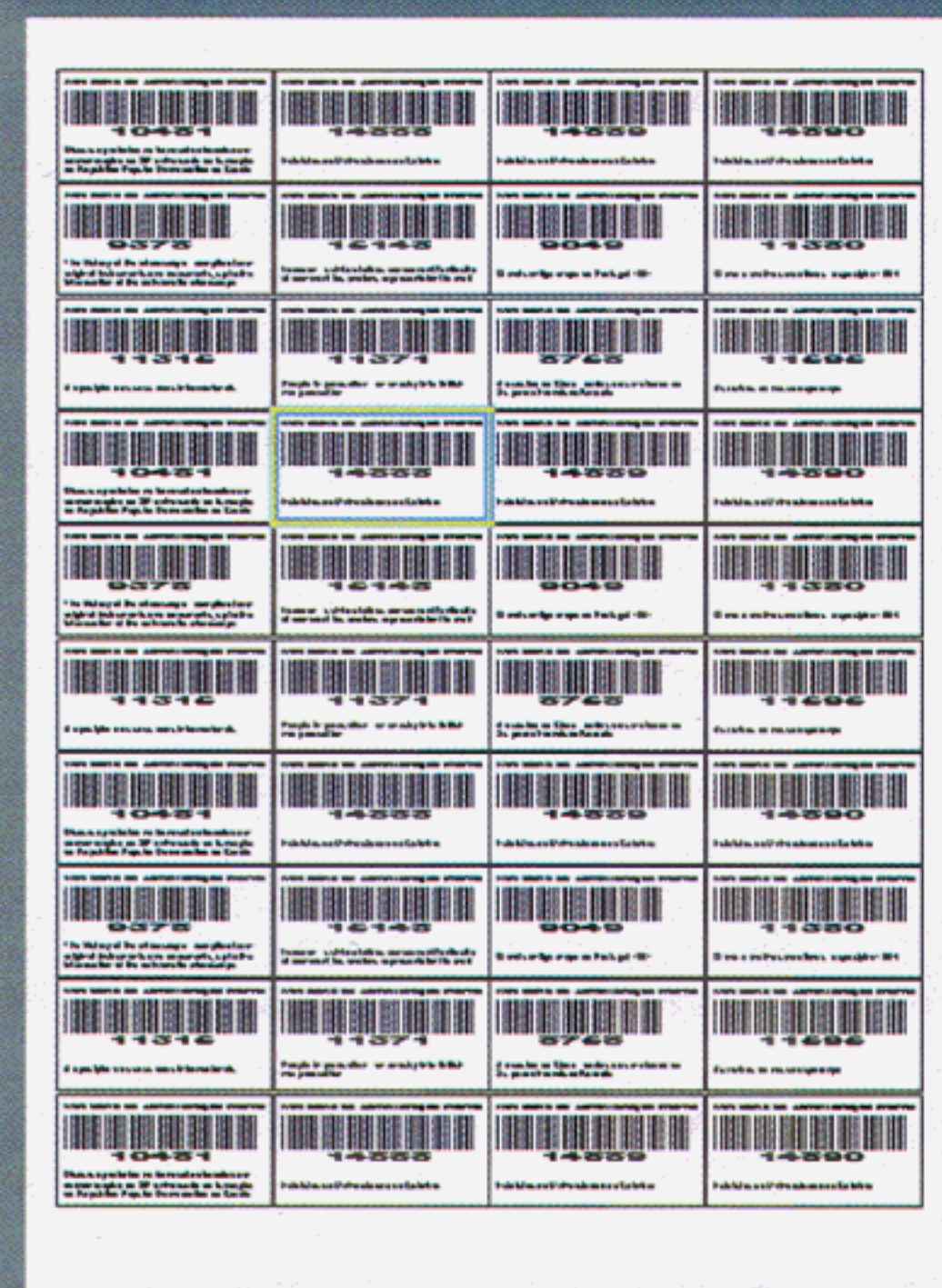
Além dos modelos de etiquetas criados pela BIBLIOsoft, o utilizador poderá, sempre que quiser, recorrer ao programa WinLabel, para criar as suas próprias etiquetas.

## Requisitos mínimos ▼

É necessário ter o Módulo de Catalogação e Pesquisa ou Módulo de Circulação e Empréstimo e uma impressora laser, jacto de tinta ou equipamento dedicado para impressão directa de códigos de barras.



Desenho da etiqueta (Tipos de Letra, imagens, etc)



Pre-visão da pagina de etiquetas

### Os modelos de etiquetas que propomos são os seguintes:

- **Cartão de leitor** - Etiquetas que poderão ser coladas no cartão de leitor. Além do código de barras com o número, pode ter o nome, morada e validade de inscrição. Os elementos são retirados da base de leitores do Módulo de Circulação e Empréstimo.
- **Completa** - Etiqueta com o número de registo também representado pelo código de barras, pode ter o título, a cota, o tipo de documento, etc. Destina-se a ser utilizada nos vários tipos de documento. Os elementos são retirados das bases de dados bibliográficos.
- **Cotas** - Etiquetas só com as cotas (sem código de barras). Os elementos são retirados das bases de dados bibliográficos.
- **Códigos de barras sequenciais** - Etiquetas com códigos sequenciais.
- **Outros modelos** - Através do Winlabel o utilizador pode criar os seus próprios modelos e inserir alguns campos das bases de dados bibliográficos ou de leitores.